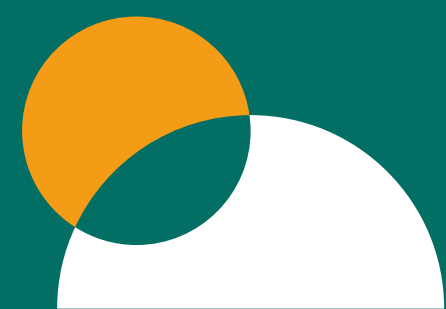


 YOMASA



# Senderos Casas

Casas **VIS** de **61m<sup>2</sup>**  
área construida aprox.

**APLICA SUBSIDIO**





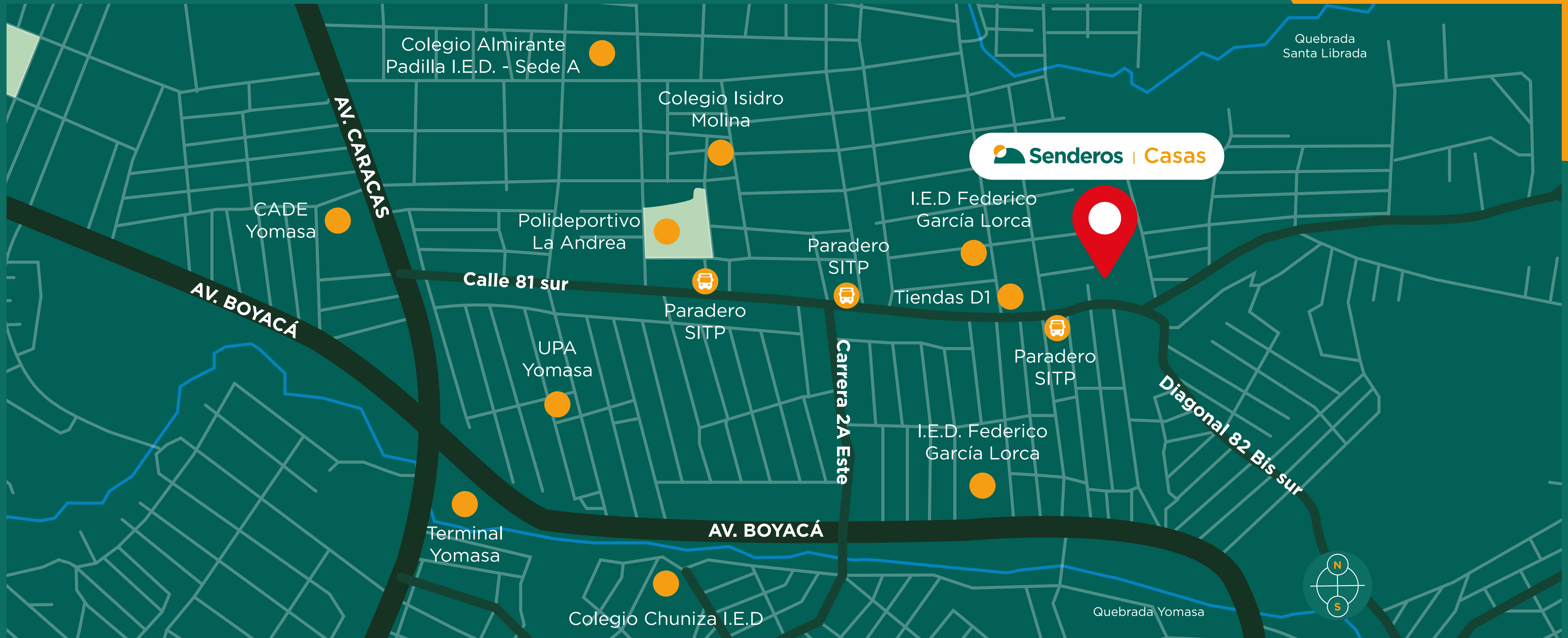
¡Son sólo  
**23 CASAS!**



Las imágenes son una representación artística del proyecto y en consecuencia pueden presentar variaciones respecto del producto final entregado. Renders en proceso de ajuste.



# + LOCALIZACIÓN





# EL PROYECTO

Senderos Casas es un proyecto pensado para la vida en familia.



## + ZONAS SOCIALES

- Gimnasio biosaludable (máquinas exteriores y TRX).
- Senderos peatonales.
- Parque Infantil.
- Zonas verdes.
- Portería tipo Lobby y sala de espera.
- Minimarket (torre 1- piso 1).
- Oficina de Administración (torre 2 - piso 1).
- Coworking.
- Ludoteca y salón de tareas.
- Sala de entretenimiento.
- Salón de juegos de mesa.
- Salón de eventos y karaoke.
- Batería de baños.
- Terraza BBQ.
- Terraza de lectura y contemplación.
- Cancha de mini fútbol.

Las imágenes son una representación artística del proyecto y en consecuencia pueden presentar variaciones respecto del producto final entregado. Los datos publicados pueden variar sin previo aviso.

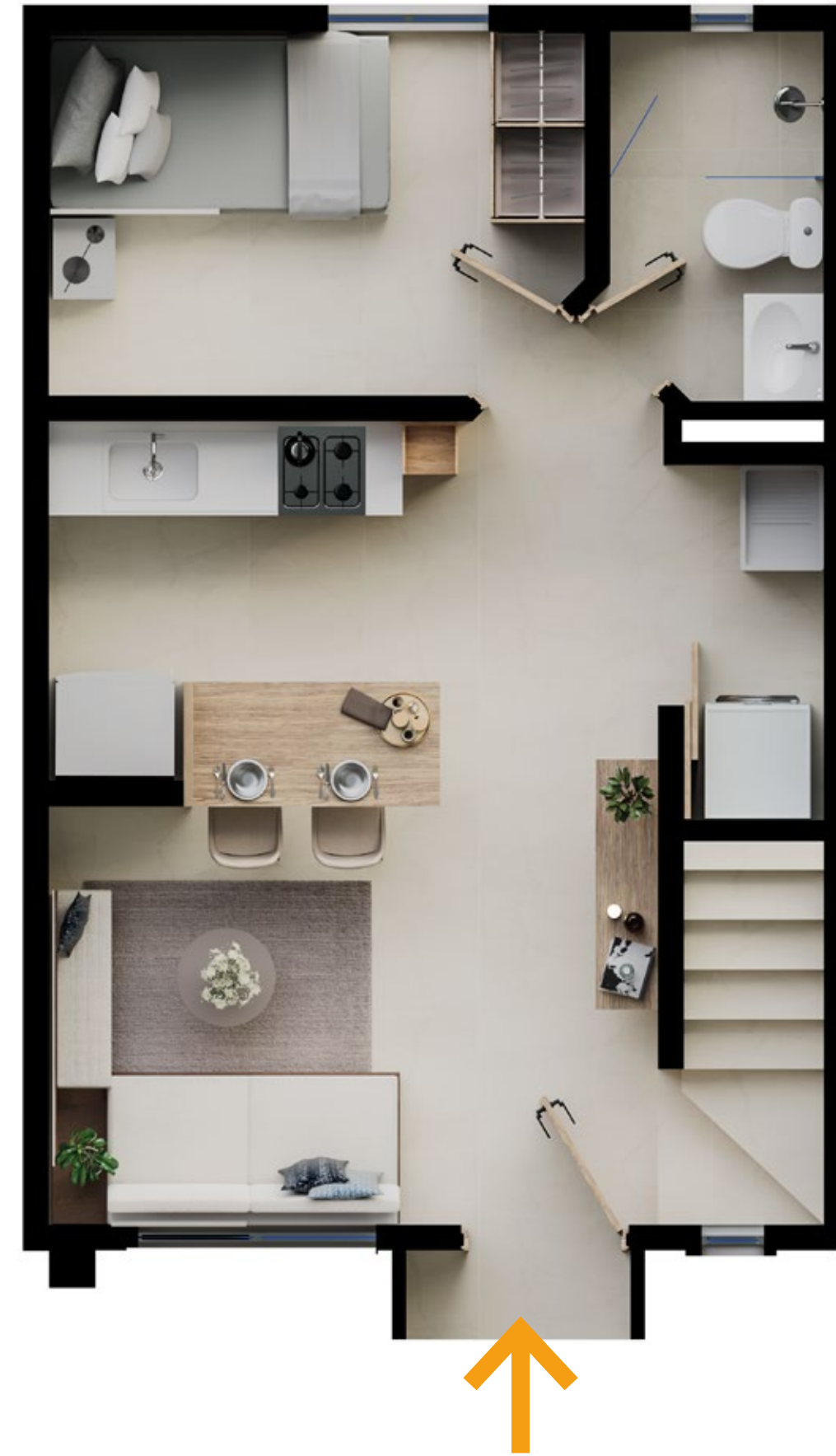
BY **SOLERIUM.**



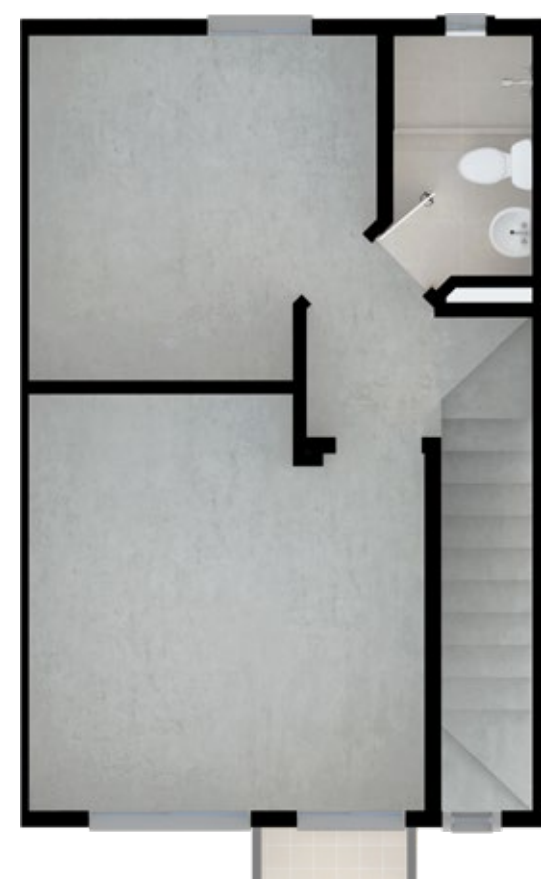
**+ CASA TIPO**

61,16 m<sup>2</sup> área construida aprox.  
56,05 m<sup>2</sup> área privada aprox.

**+ Piso 1**



**+ Piso 2**



**\*Las casas se entregarán en obra gris. Consulta con tu asesor.**

Las imágenes son una representación artística del proyecto y en consecuencia pueden presentar variaciones respecto del producto final entregado. Los datos publicados pueden variar sin previo aviso. El constructor se reserva el derecho a efectuar los cambios que considere necesarios por materiales y acabados similares a las propuestas sin previo aviso.

BY **SOLERIUM.**





## + PLANTA URBANISMO



**\*Las casas se entregarán en obra gris. Consulta con tu asesor.**

Las imágenes son una representación artística del proyecto y en consecuencia pueden presentar variaciones respecto del producto final entregado. Los datos publicados pueden variar sin previo aviso. El constructor se reserva el derecho a efectuar los cambios que considere necesarios por materiales y acabados similares a las propuestas sin previo aviso.

BY **SOLERIUM.**





## + PLANTA URBANISMO



**\*Las casas se entregarán en obra gris. Consulta con tu asesor.**

Las imágenes son una representación artística del proyecto y en consecuencia pueden presentar variaciones respecto del producto final entregado. Los datos publicados pueden variar sin previo aviso. El constructor se reserva el derecho a efectuar los cambios que considere necesarios por materiales y acabados similares a las propuestas sin previo aviso.

BY **SOLERIUM.**



**Cra 2 # 79 - 01 sur. Yomasa, Bogotá.**



Horario sala de ventas:

Lunes a Domingo: 9:00a.m. - 5:00p.m. Viernes: 9:00a.m. - 4:00p.m.

 **315 219 6685**

\*Todas las imágenes son una representación ilustrada de los proyectos, al igual que las áreas, zonas sociales y concepto. No reflejan con exactitud, acabados y/o espacios ya que estos están sujetos a cambios durante el proceso de venta. Aplican términos y condiciones.

BY **SOLERIUM.**

 [www.gruposolerium.com](http://www.gruposolerium.com)  
 GrupoSolerium/