



SABANA  
DE SESQUILÉ



**PROYECTO VIS**  
¡Con ascensor!



Las imágenes son una representación artística del proyecto y en consecuencia pueden presentar variaciones respecto del producto final entregado. Renders en proceso de ajuste.



## VIVE SESQUILÉ NATURALMENTE

- El municipio de Sesquilé se desarrollará de la mano de este proyecto.
- Ubicación privilegiada en la Sabana Norte, a pocos minutos del centro de Sesquilé y a municipios aledaños.
- Contamos con 3200 m<sup>2</sup> internos de zonas verdes para la etapa 1 (Aprox. 13 veces la cancha múltiple del proyecto).
- Espacios más amplios a menor precio.

# Ubicación



Cerro Las Tres Viejas

Embalse de Tominé

Coliseo Municipal

Parque Principal  
Sesquilé

Hospital  
San Antonio

Colegio I.E.D.  
Carlos Abondano

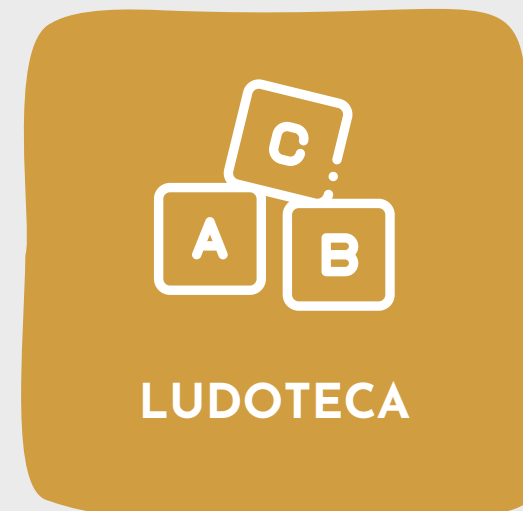
Vía Guatavita - Sesquilé





## 16 Zonas Sociales

Tenemos zonas sociales que se conjugan con la naturaleza, dónde podrás disfrutar cada momento especial con tus hijos, ejercitarte al aire libre sin ninguna interrupción, practicar las parrilladas con tus padres y hermanos o caminar en las mañanas con tu mascota por las zonas verdes de nuestro proyecto.



# Lobby



Las imágenes son una representación artística del proyecto y en consecuencia pueden presentar variaciones respecto del producto final entregado. Renders en proceso de ajuste.

# Coworking



Las imágenes son una representación artística del proyecto y en consecuencia pueden presentar variaciones respecto del producto final entregado. Renders en proceso de ajuste.



# Salón social



# Ludoteca



Las imágenes son una representación artística del proyecto y en consecuencia pueden presentar variaciones respecto del producto final entregado. Renders en proceso de ajuste.

# Cancha recreativa y Ping pong



Las imágenes son una representación artística del proyecto y en consecuencia pueden presentar variaciones respecto del producto final entregado. Renders en proceso de ajuste.

# Plaza café



Las imágenes son una representación artística del proyecto y en consecuencia pueden presentar variaciones respecto del producto final entregado. Renders en proceso de ajuste.

# Senderos peatonales Gimnasio biosaludable



Las imágenes son una representación artística del proyecto y en consecuencia pueden presentar variaciones respecto del producto final entregado. Renders en proceso de ajuste.

# Parque infantil



Las imágenes son una representación artística del proyecto y en consecuencia pueden presentar variaciones respecto del producto final entregado. Renders en proceso de ajuste.

# Teatro al aire libre



Las imágenes son una representación artística del proyecto y en consecuencia pueden presentar variaciones respecto del producto final entregado. Renders en proceso de ajuste.

# Huerta urbana



Las imágenes son una representación artística del proyecto y en consecuencia pueden presentar variaciones respecto del producto final entregado. Renders en proceso de ajuste.



# Zona BBQ



Las imágenes son una representación artística del proyecto y en consecuencia pueden presentar variaciones respecto del producto final entregado. Renders en proceso de ajuste.

# Bicicleteros



Las imágenes son una representación artística del proyecto y en consecuencia pueden presentar variaciones respecto del producto final entregado. Renders en proceso de ajuste.

# Zona Pet



Las imágenes son una representación artística del proyecto y en consecuencia pueden presentar variaciones respecto del producto final entregado. Renders en proceso de ajuste.



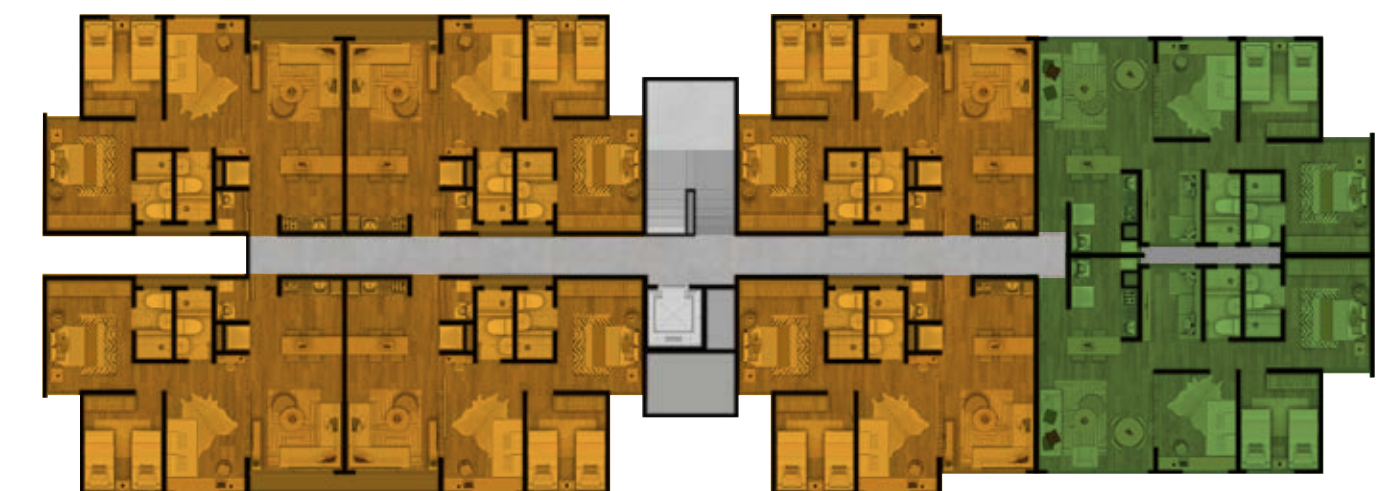
SABANA  
DE SESQUILÉ

# Planta Urbana



# Planta Tipo piso

Sub-etapa 1 • Torres 1, 2 y 9



● Apto 55 m<sup>2</sup> aprox.

● Apto 61 m<sup>2</sup> aprox.

\*Los apartamentos se entregarán con semiacabados. Consulta con tu asesor. Las imágenes son una representación artística del proyecto y en consecuencia pueden presentar variaciones respecto del producto final entregado. Los datos publicados pueden variar sin previo aviso. El constructor se reserva el derecho a efectuar los cambios que considere necesarios por materiales y acabados similares a las propuestas sin previo aviso.

# Apto Tipo A

**55,33 m<sup>2</sup>** ÁREA CONSTRUIDA  
APROX.

**50,08 m<sup>2</sup>** ÁREA PRIVADA  
APROX.

- Sala comedor.
- Cocina.
- Zona de ropas.
- Dos habitaciones y espacio disponible.
- Opción baño habitación principal.
- Baño auxiliar.



\*Entrega real



\*Planta amoblada y decorada



\*Los apartamentos se entregarán con semiacabados. Consulta con tu asesor. Las imágenes son una representación artística del proyecto y en consecuencia pueden presentar variaciones respecto del producto final entregado. Los datos publicados pueden variar sin previo aviso. El constructor se reserva el derecho a efectuar los cambios que considere necesarios por materiales y acabados similares a las propuestas sin previo aviso.

# Apto Tipo B

**61,9 m<sup>2</sup>** ÁREA CONSTRUIDA  
APROX.

**56,4 m<sup>2</sup>** ÁREA PRIVADA  
APROX.

- Sala comedor.
- Cocina.
- Zona de ropas.
- Dos habitaciones y espacio disponible.
- Opción baño habitación principal.
- Baño auxiliar.
- Estar de TV.



\*Entrega real



\*Planta amoblada y decorada

\*Los apartamentos se entregarán en obra gris. Consulta con tu asesor. Las imágenes son una representación artística del proyecto y en consecuencia pueden presentar variaciones respecto del producto final entregado. Los datos publicados pueden variar sin previo aviso. El constructor se reserva el derecho a efectuar los cambios que considere necesarios por materiales y acabados similares a las propuestas sin previo aviso.

# Apto Tipo C

## Sub-etapa 2 (torres 3,4 y 5)

**46 m<sup>2</sup>** ÁREA CONSTRUIDA  
APROX.

**41 m<sup>2</sup>** ÁREA PRIVADA  
APROX.

- Sala comedor.
- Cocina.
- Zona de ropas.
- Tres habitaciones.
- Opción baño habitación principal.
- Baño auxiliar.



\*Los apartamentos se entregarán con semiacabados. Consulta con tu asesor. Las imágenes son una representación artística del proyecto y en consecuencia pueden presentar variaciones respecto del producto final entregado. Los datos publicados pueden variar sin previo aviso. El constructor se reserva el derecho a efectuar los cambios que considere necesarios por materiales y acabados similares a las propuestas sin previo aviso.



# Apto Tipo D

## Sub-etapa 2 (torres 3,4 y 5)

**36 m<sup>2</sup>** ÁREA CONSTRUIDA  
APROX.

**33 m<sup>2</sup>** ÁREA PRIVADA  
APROX.

- Sala comedor.
- Cocina.
- Zona de ropas.
- Dos habitaciones.
- Baño auxiliar.



\*Entrega real



\*Planta amoblada y decorada

\*Los apartamentos se entregarán con semiacabados. Consulta con tu asesor. Las imágenes son una representación artística del proyecto y en consecuencia pueden presentar variaciones respecto del producto final entregado. Los datos publicados pueden variar sin previo aviso. El constructor se reserva el derecho a efectuar los cambios que considere necesarios por materiales y acabados similares a las propuestas sin previo aviso.

# Apto Modelo

Zona Social



Las imágenes son una representación artística del proyecto y en consecuencia pueden presentar variaciones respecto del producto final entregado. Renders en proceso de ajuste.

# Apto Modelo

## Cocina



Las imágenes son una representación artística del proyecto y en consecuencia pueden presentar variaciones respecto del producto final entregado. Renders en proceso de ajuste.

# Apto Modelo

Habitación principal



Las imágenes son una representación artística del proyecto y en consecuencia pueden presentar variaciones respecto del producto final entregado. Renders en proceso de ajuste.

# Apto Modelo

Habitación secundaria



Las imágenes son una representación artística del proyecto y en consecuencia pueden presentar variaciones respecto del producto final entregado. Renders en proceso de ajuste.

# Apto Modelo

## Estudio



Las imágenes son una representación artística del proyecto y en consecuencia pueden presentar variaciones respecto del producto final entregado. Renders en proceso de ajuste.



# SABANA DE SESQUILÉ

Las imágenes son una representación artística del proyecto y en consecuencia pueden presentar variaciones respecto del producto final entregado.  
Renders en proceso de ajuste.

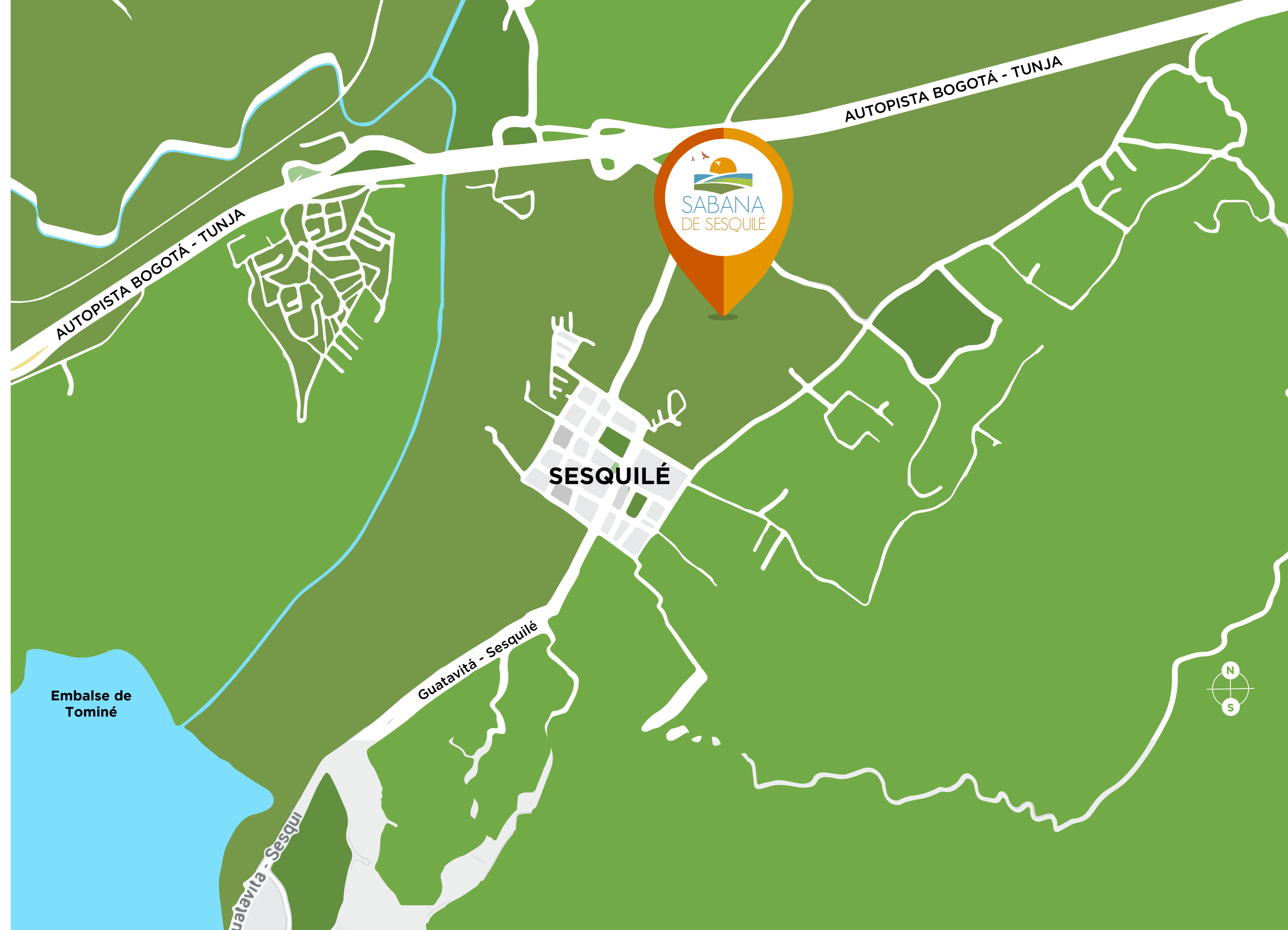




SABANA  
DE SESQUILÉ

SALA DE VENTAS:  
Km 34 vía Bogotá, Tunja, Sogamoso.  
Estación de servicio PUMA,  
antes del peaje El Roble.

☎315 219 8510 • 317 435 7560



\*Las imágenes contenidas en página web, impresos, planos, mobiliario y en general la totalidad del contenido son representaciones artísticas y en consecuencia pueden presentar variaciones respecto del producto final entregado. Los datos publicados pueden variar sin previo aviso. El constructor se reserva el derecho a efectuar los cambios que considere necesarios por materiales y acabados similares a las propuestas sin previo aviso.